

HY1600精密浅水回声测深仪是一种用于江河、湖泊、浅海及水库进行水深测量的便携式测深记录器，适用于水文、勘察、航道及码头疏浚等行业的精密测量及水深数据记录。集传统的模拟记录与先进的数字信号处理技术、水底跟踪门技术于一体，使恶劣的水文环境和地貌情况下，得到精确、真实、稳定的水声数据。标准的RS232/RS485串口使仪器能和计算机、GPS定位系统等外设通讯，是水深自动化测量必不可少的设备。

海鹰 HY1600 精密单频测深仪

主要特点

- 可调脉宽、功率、灵敏度、声速、吃水、TVG等
- 数字信号处理（DSP）和水底自动跟踪门技术
- 可接DGPS、电脑、涌浪补偿器等外设
- 自动定标：注释标号、时间、GPS坐标、涌浪值
- 自检和断电记忆功能
- 手动与自动换相功能，热敏记录和LCD显示

整机配置

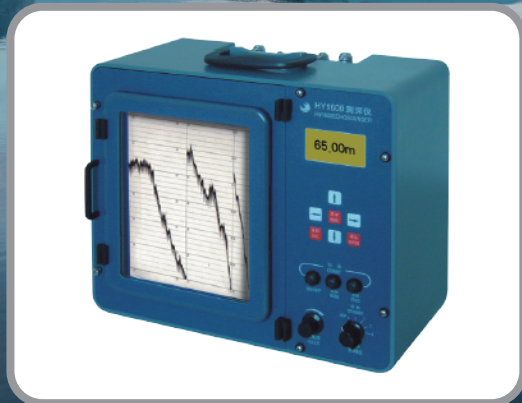
- 记录器：400×330×165mm（尺寸）
9.8kg（重量）
- 换能器：Φ80×26mm（尺寸）
1.5kg（重量）
10m（电缆长度，可按需定制）
- 测量杆：3节×0.7m
5kg（重量）

技术参数

工作频率：208kHz
测深范围：0.3m-300m
测深精度： $\pm(0.01m+0.1\% \text{ 所测深度})$
分辨率：1cm
发射功率：100W
电源要求：10VDC-25VDC
换能器：208kHz，波束角8度
记录方式：热敏纸打印，液晶显示

纸速：同步或可调1cm/min-20cm/min
串行口：2个（RS232或RS485，可选）
换相功能：手动/自动换相
平均连续无故障时间：1万小时





The HY1600 is a portable, precise echosounder for surveying in inland water, rivers, coastal areas and reservoirs. With the advanced technologies of analog recording, digital signal processing and water bottom tracking combined, accurate and reliable bathymetric data can be acquired even if surveying in the rugged condition. The HY1600 echosounder is ideally applied to the fields of hydrography, exploration, waterway and wharf dredging, etc.

HY1600 Precise Echosounder

Features

- Adjustable pulse width, power, sensitivity and TVG
- Digital signal processing and underwater automatic tracking technologies
- Optional intergated DGPS, PCs and heave compensators and other peripheral devices
- Automatic marking: annotation of number, time, GPS coordinates and heave value
- Self-checking, power off memory
- Auto scale change, thermal recording and LCD display

Specifications

Frequency: 208kHz
Depth range: 0.3m-300m
Accuracy: $\pm(0.01\text{m}+0.1\%\text{depth})$
Resolution: 1cm
Transmit power: 100W
Power supply: 10VDC-25VDC
Transducer: 208kHz, 8° beam angle
Recorder: thermal printer, LCD display
Chart speed: auto/1-20cm/min, adjustable
Serial port: 2 ports via RS232/485
Phasing: Manual/Auto scale change

Composition

- Recorder:
400×330×165mm (Dimension)
9.8kg (Weight)
- Transducer:
Φ80×26mm (Dimension)
1.5kg (Weight)
10m (Cable legth, customizable)
- Mounting pole:
3*0.7m (Dimension)
5kg (Weight)

